

**\* Journal communal mensuel \***

Publication François Giroux

Rédaction François Giroux

La philosophie éclaire comme la lanterne sourde et ne jette de la lumière en avant qu'à la condition de faire de l'ombre derrière elle. *Victor Hugo*

**Le mot du maire**

**ÉLECTIONS EUROPÉENNES**

Des élections européennes avaient lieu le dimanche 26 mai 2019, rassemblant 34 listes différentes. Pas facile de choisir et de s'y retrouver ; participation meilleure que prévue, effondrement de LR, et de la France Insoumise, beau score des Verts : un scrutin riche en surprises. Très bonne mobilisation des périgourdins pour ces européennes : le taux de participation, de 52,28 %, est supérieur de plus de huit points à celui de 2014. Le paysage politique s'est profondément modifié en 6 ans. Vous pouvez voir ci-contre le tableau des résultats du scrutin du 26 mai dans notre commune, dont le taux de participation est de 61,4%.

Inscrits :	275
Votants :	169
Blancs :	5
Nuls :	7
Exprimés :	157

N°Panneau	Liste conduite par	Voix
1	Mme AUBRY Manon	12
2	M. DE PREVOISIN Robert	0
3	M. CAMUS Renaud	0
4	Mme MARIE Florie	0
5	Mme LOISEAU Nathalie	31
6	M. TRAORÉ Hamada	2
7	M. PHILIPPOT Florian	0
8	M. ALEXANDRE Audric	0
9	M. BOURG Dominique	0
10	M. VAUCLIN Vincent	4
11	M. LAGARDE Jean-Christophe	14
12	M. GLUCKSMANN Raphaël	0
13	M. GERNIGON Yves	0
14	M. HELGEN Gilles	0
15	M. DUPONT-AIGNAN Nicolas	0
16	Mme CAILLAUD Sophie	0
17	Mme DELFEL Thérèse	0
18	Mme ARTHAUD Nathalie	0
19	M. BROSSAT Ian	0
20	M. ASSELINEAU François	0
21	M. HAMON Benoît	7
22	Mme TOMASINI Nathalie	0
23	M. BARDELLA Jordan	6
24	Mme CORBET Cathy Denise Ginette	0
25	M. SANCHEZ Antonio	0
26	M. DIEUMEGARD Pierre	1
27	M. CHALENÇON Christophe	0
28	M. LALANNE Francis	0
29	M. BELLAMY François-Xavier	18
30	M. JADOT Yannick	14
31	Mme THOUY Héléne	3
32	M. BIDOÛ Olivier	0
33	M. PERSON Christian Luc	0
34	M. AZERGUI Nagib	0

**5<sup>e</sup> Festimusic  
Champagne**  
29 juin dès 19h  
**Nola Spirit**  
19h Repas et scène ouverte  
21h 30 Concert Jazz new Orleans  
Repas : 18€/16€\* concert offert  
Concert : 10 €/7€\* \*Adhérent

Réservation  
0553903139  
paul.absil@orange.fr



Organisé par la Bulle Pluriel/e

### La Bulle Pluriel

Le repas mensuel aura lieu le Mercredi 5 juin,  
Merci de vous signaler et n'oubliez pas de vous  
inscrire.



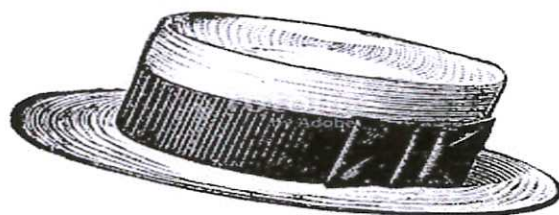
### Les Petits Poux & Compagnie



# BAL POPULAIRE

## Gratuit

Animé par D'Yann et Yohan



# Samedi 22 juin

dès 19h,

Champ de foire de Fontaines

# Champagne-Fontaines

Buvette, tombola

Assiettes campagnardes sur réservation à 5 €

Réservations pour les assiettes au : 06 89 19 02 62

Organisé par Petits Poux et Compagnie

## VIE COMMUNALE



**TRIONS**  
les emballages ménagers vides !  
LET'S RECYCLE recyclable waste completely emptied!

**EMBALLAGES PLASTIQUES** PLASTIC PACKAGING  
bouteilles et flacons BOTTLES



barquettes, pots, films et tubes  
Plastic film, pots, boxes and tubes



**NOUVEAU**

**EMBALLAGES ACIER / ALUMINIUM**  
boîtes, barquettes, bidons et aérosols  
STEEL / ALUMINIUM  
food cans, small boats, cans and aerosols



**PAPIER / CARTON**  
tous papiers et emballages cartonnés  
PAPER / CARDBOARD  
papers to be deposited in the containers



Sacs gratuits disponibles dans votre mairie

Free bags available in your town hall



SMCTOM secteur de Ribérac  
Seneuil  
24600 VANXAINS  
www.smctom-riberac.fr  
05.53.92.41.66

### AGENCE POSTALE

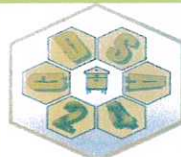
#### NOUVEAUX HORAIRES POUR LA POSTE

. Le bureau sera ouvert le matin du lundi au vendredi de 9H30 à 12H30 et non plus l'après-midi comme auparavant.

\*\*\*\*\*

Prochaine réunion du conseil municipal, le mercredi 26 juin 2019 à 18H.

\*\*\*\*\*



**GRUPE DE DEFENSE SANITAIRE APICOLE**

**De La DORDOGNE**

**LUTTE CONTRE LE FRELON ASIATIQUE (Vespa Velutina)**

**Recrudescence du frelon Vv piégeage de Printemps**

**L'emplacement des pièges :** Mettre les pièges à proximité des anciens nids non détruits l'année précédente, dans un rayon de 100 à 300m autour des bâtisses, près des composteurs ménagers, près des arbres à fleurs (camélias) Quand la bouteille est remplie de frelons la mettre 1/2heure au congélateur pour les tuer.

Là où le piégeage de printemps a été bien fait, le nombre de nids recensés a été divisé par 2 dans le Morbihan, pourquoi pas en Dordogne ? Alors œuvrons dans un but commun de la sauvegarde des abeilles et de la biodiversité.

**Veillez trouver ci-dessous un modèle de piège parmi tant d'autres.**



Prenez la bouteille n° 1 et coupez son goulot. Enfoncez le goulot dans le corps de la bouteille. Avec la perceuse munie d'un foret de 5 mm, percez le fond de la bouteille de plusieurs trous. Prenez la bouteille n° 2 et coupez son culot sur environ 10 cm de haut. Enfoncez le culot de la bouteille n° 1 dans celui de la bouteille n° 2. Pour donner aux autres espèces que les frelons une chance de s'échapper, faites des trous avec un foret de 6 mm tout autour de la bouteille n° 1. Percez le couvercle de 2 trous. Percez 2 trous latéraux en haut du piège, passez-y de la ficelle pour maintenir le couvercle et créer une attache pour suspendre le piège.

Note : le couvercle sert à éviter que l'eau de pluie tombe dans le piège et rende l'appât moins efficace.

**Utilisez un appât sélectif pour attirer les frelons asiatiques**

Versez un appât le plus sélectif possible dans la bouteille par le haut : le but est de piéger autant que possible seulement les frelons asiatiques et surtout pas les abeilles.

L'appât sélectif le plus efficace se compose de : un quart de volume de sirop de grenadine ou de cassis, utilisé pur ; un demi-volume de bière brune ; un quart de volume de vin blanc (qui repousse les abeilles).

Rechargez le piège en appât tous les 15 jours environ.

Note : lorsqu'un ou deux frelons seront pris au piège, ils émettront des signaux de détresse attirant les autres frelons alentour.

Pour nous permettre de suivre la campagne de piégeage et d'établir un inventaire significatif de l'impact du frelon asiatique, nous vous serions très reconnaissant de bien vouloir nous retourner par mail le comptage des frelons pris et le nombre de pièges utilisés. [gdsadordogne@gmail.com](mailto:gdsadordogne@gmail.com)

GDSA 24 M Patrice PALAVERT

## Le carnet des festivités

### JUIN 2019

**SAMEDI 1<sup>er</sup> :** 20H30 salle des fêtes de Champagne : LOTO organisé par le Comité des fêtes de Blanzaguet.

**SAMEDI 08 :** 20H30 salle des fêtes de Champagne : LOTO organisé par le comité des fêtes de Fontaines.

**SAMEDI 15 :** 20H30 salle des fêtes de Champagne : Repas moules-frites organisé par le comité des fêtes de Champagne.

**SAMEDI 22 :** 20H30 Bal organisé par Petits Poux & Compagnie, à Fontaines (si mauvais temps, salle polyvalente).

**SAMEDI 29 :** 20H30 extérieur ou salle des fêtes de Champagne FESTI MUSIC organisé par la Bulle Pluriel.

### JUILLET 2019

**20-21-22** À Champagne Fête Locale organisée par le Comité des fêtes de Champagne.

## Infos Pratiques

N° d'urgence : **POMPIERS** 18 ou 112

**SAMU** 15

**POLICE-GENDARMERIE** 17

Mairie TEL 05 53 91 01 84

*Horaires d'ouverture de la mairie lundi-mercredi-  
vendredi de 14H à 18H.*

*Ouvert le jeudi après-midi uniquement sur rendez-vous.  
Fermé le mardi.*

**Site officiel de la commune -  
[www.champagne-et-fontaines.fr](http://www.champagne-et-fontaines.fr)**



CHARPENTE - COUVERTURE  
MAÇONNERIE  
MENUISERIE - BOIS - PVC - ALU  
EBENISTERIE

**LAGARDE Guy**  
Fontaines  
24320 CHAMPAGNE FONTAINES  
Tél/Fax. 05.53.91.02.82  
Port. 06.81.03.19.44

**Domaine de Puytirel** 05 53 90 90 88

reine@puytirel.com www.puytirel.net  
facebook.com/puytirel

24320 Champagne et Fontaines

- ◆ 5 chambres d'hôtes et la table d'hôte.
- ◆ Le Restaurant ou le Domaine privatisé, sur réservation pour vos anniversaires, réunions de famille ou de travail, week-end entre amis, etc...
- ◆ Le magasin sur place avec les produits du Domaine, pour le plaisir ou à offrir, sirops, gelées, confitures, jus de pomme, et p'tites sauces végétariennes prêtes à l'emploi...

**Bar-tabac chez DÉDÉE ouvert 7 jours sur 7  
place du champ de foires à Champagne**

**PIZZA à emporter tous les samedis à partir de  
18H place du champ de foires à Champagne**

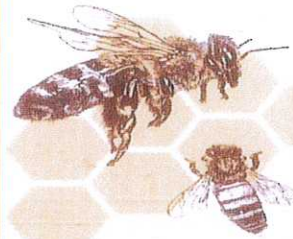
**TEL 06 74 08 18 42.**

## HUMOUR

Le dessin de Lionel



Apiculteur récoltant



**Laborie Alban et Michelle**  
Fontaines  
24320 Champagne et Fontaine  
05 53 90 79 45  
alban.laborie@orange.fr

**La Grange au Bois**  
Chambres & Table d'hôtes



**La Grange au Bois**  
Jovelle - 24320 Champagne et Fontaine  
Tél. : 09 60 41 25 11 ou 06 09 93 75 07  
www.la-grange-au-bois.com



## CHAMPLUME'S GUIDE TO WHAT'S ON IN JUNE

Forget Tatler's guide to the summer season in the UK, in June there's so much going on in and around Champagne and Fontaine your weekends will be fully occupied!

Apart from ongoing Open Gardens (check out the Jardins Ouvert website) during the month, entertainment kicks off during the first weekend in June just up the road at the château in Villebois-Lavalette which will be hosting another Fête Medieval from 8-10 June. This will be your chance to learn about life in the Middle Ages .. displays in previous years have included archery, 13th century hygiene (basic – no Lifebuoy soap back then!) and cuisine ... During the Hundred Years War the château was an English stronghold until they (we) were finally turfed out by the Duc de Berri in 1376 – might this have been the original Brexit? It's a great opportunity to see inside the keep – far larger than one might think from driving around below the ramparts to Super U – and learn more about local history! But wait there's more ...

Then on 15 June there's a soirée moules-frites in the salle des fêtes in Champagne, the following week a Bal Populaire, then on 29 June a Festi-Music organised by la Bulle Pluriel which will be held outside behind the Salle des Fetes ... all are advertised around the village and environs and are usually great fun and a chance to catch up with friends and neighbours!

And with the weather at last set to warm up after the damp and cold till mid-May, we cannot wait for festivities to begin!

Helen holbrock