

*** Journal Communal ***

Publication - Rédaction : Pascal Devars, Monique Chollet

Lettre du maire

Chers administrés, chers amis,

C'est en ce mois de juin que je vous retrouve pour maintenir ce lien qu'est notre petit journal communal, trait d'union entre votre conseil municipal et vous.

Tout d'abord, un point sur l'évolution de la pandémie Covid : elle commence heureusement à régresser grâce à votre respect des mesures barrières ainsi qu'à la vaccination aujourd'hui proposée à l'ensemble de la population. Petit à petit, les activités reprennent vie : je ressens auprès de chacun de vous, l'envie irrésistible de retrouver la vie d'avant, l'envie de se rapprocher, de communiquer ce plaisir propre à l'être humain, ce besoin de communauté, de proximité... Sachez que moi-même, comme vous, j'aimerais tourner cette sombre page de notre histoire. Cependant, prudence, il faut garder à l'esprit que ce déconfinement peut toujours être précaire si nous ne faisons pas attention, donc soyons encore vigilants !

Les dimanches 20 et 27 juin, vous êtes sollicités pour procéder à l'élection des conseillers départementaux et à l'élection des conseillers régionaux. Le vote de chacune s'effectuera dans la salle des fêtes afin de pouvoir y tenir les deux bureaux différenciés. Nous comptons sur votre civisme, et, donnez votre choix aux candidats en lice.

Les festivités locales restent suspendues : les différentes associations communales, réelles forces vives de la commune, sont dans l'attente de l'évolution des directives préfectorales ; il n'est pas évident d'organiser un événement au vu des contraintes.

Les gros travaux engagés pour l'assainissement collectif du village de Fontaines engendrent un certain désagrément qui va perdurer pendant tout le mois de juin. Ils seront arrêtés en juillet-août car l'Entreprise Dubreuilh doit finaliser des travaux d'assainissement à La Tour Blanche. Le chantier à Fontaines reprendra de septembre jusqu'à la fin de l'année causant à nouveau les mêmes désagréments. Comme convenu, au fur et à mesure que les tranchées avanceront, chacun des futurs abonnés sera contacté pour positionner au mieux les tabourets de branchements. Je vous remercie d'avance pour l'accueil réservé à chacun de nos entretiens.

Dans le cadre de la mise en place, par la Communauté de Communes du Périgord Ribéracois, d'une maison médicale de garde et l'arrivée d'un médecin à Ribérac, une aide spécifique a été attribuée par la CCPR pour pallier au manquement de l'Agence Régionale de la Santé et ainsi permettre aux docteurs de notre Communauté d'avoir des tours de gardes plus étalés. Notre commune a décidé de participer à l'élan financier pour un montant versé à la CCPR de 800 € par solidarité et conviction d'offrir une alternative au risque de désert médical que nous connaissons tous.

Les travaux à prévoir :

- Nous attendons le retour des devis pour la toiture du presbytère,
- Nous sommes également actuellement en attente d'une étude pour un projet de rénovation et aménagement urbain sur la départementale 101 traversant le bourg de Champagne avec effacement des réseaux Enedis et Orange et réfection des trottoirs.

Je vous souhaite bonne lecture, ainsi qu'un bon retour à la normale de nos vies, espérant pouvoir tourner la page de cette année « horribilis », en ayant une pensée pour toutes les familles ayant perdu leurs proches.

Néanmoins, je désire retrouver en vous tout le dynamisme, l'envie d'aller plus loin, ou simplement la joie de nous retrouver autour d'un verre...

Pascal.

A few words for British people living in Champagne et Fontaines.

You have until the end of June to complete all your formalities (obtain your residence permit) to stay in France.

You can apply for the "UK EU Withdrawal Agreement" via the online service : <http://invite.contacts-demarches.interieur.gouv.fr/BREXIT/>

Or contact the Prefecture of the Dordogne.

We are really proud of your choice to stay in Champagne et Fontaines.

See you soon.



France services

*Liberté
Égalité
Fraternité*



LA POSTE

BOULEVARD BOUTEILLER

24340 MAREUIL

05 53 56 89 26

mareuil@france-services.gouv.fr

Le saviez-vous ?

L'Etat, désireux d'offrir un accès aux services publics à toute la population, a pris la décision de mettre en place des espaces France Services dont certains sont portés par La Poste.

Ainsi le 1^{er} octobre 2020 la Maison de Services Au Public de Mareuil a été labellisée France Services.

Qu'est ce que cela change ?

- Un point numérique en libre accès (internet, imprimante, scanner...)
- Un agent entièrement dédié France Services pour vous accompagner
- Un espace de confidentialité

Quels services publics ?

- Caisse d'Allocations Familiales (CAF)
- Assurance maladie (CPAM)
- DGFIP (Direction Générale des Finances Publiques)
- Assurance retraite (CARSAT)
- Ministère de la Justice
- Ministère de l'Intérieur
(Permis de conduire, Cartes grises, Pièces d'identité...)
- Mutualité Sociale Agricole (MSA)
- Pôle Emploi
- La Poste

Mardi au vendredi
9h00 - 12h00 et 13h30 - 16h30
Samedi
9h00 - 12h00

4-DMA04 2020-10-09 09:09:01

Horaires d'ouverture de la MAIRIE

TEL 05 53 91 01 84

Mardi - Mercredi 9h00 – 12h00

Vendredi de 14H à 18H.

Mairie fermée le lundi, le jeudi et le samedi.

Sur rendez-vous uniquement : le lundi après-midi et le samedi matin (permanence d'un élu).

Site officiel de la commune - www.champagne-et-fontaines.fr sur lequel vous trouverez tous les « Champlumes » et les comptes rendus des réunions du conseil municipal (onglet Mairie).

AGENCE POSTALE COMMUNALE de 9 h 30 à 12 h 30

TEL 05 53 90 45 22 - Retrait des sacs poubelles jaunes (plus de sacs noirs) à l'Agence Postale.

Infos Pratiques

Numéros des Urgences :

POMPIERS	18	ou	112
SAMU	15		
GENDARMERIE	17		

Bar-tabac chez DÉDÉE ouvert 7 jours sur 7 place du champ de foires à Champagne

PIZZAS à emporter tous les samedis à partir de 18H place du champ de foires à Champagne

TEL 06 74 08 18 42

La Grange au Bois
Chambres & Table d'hôtes



La Grange au Bois
Jovelle - 24320 Champagne et Fontaine
Tél. : 09 60 41 25 11 ou 06 09 93 75 07
www.la-grange-au-bois.com



Domaine de Puytrel 05 53 90 90 88
reine@puytrel.com www.puytrel.net
facebook.com/puytrel
24320 Champagne et Fontaines

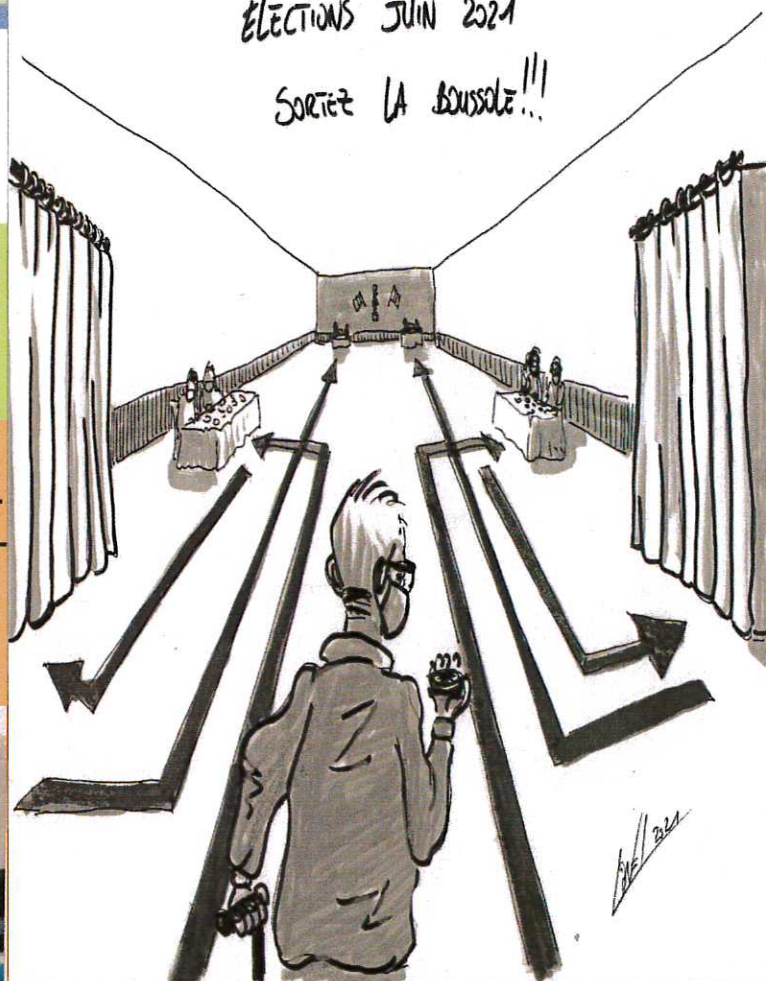
- ◆ 5 chambres d'hôtes et la table d'hôte.
- ◆ Le Restaurant ou le Domaine privatisé, sur réservation pour vos anniversaires, réunions de famille ou de travail, week-end entre amis, etc...
- ◆ Le magasin sur place avec les produits du Domaine, pour le plaisir ou à offrir, sirops, gelées, confitures, jus de pomme, et p'tites sauces végétariennes prêtes à l'emploi...

HUMOUR...

Le dessin de Lionel

ELECTIONS JUIN 2021

SORTIEZ LA BOUSSE!!!



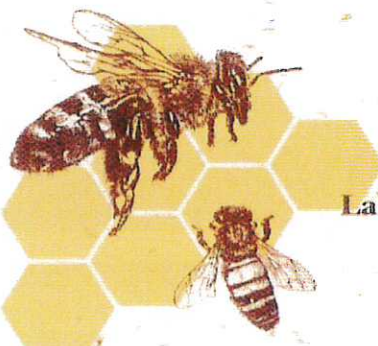
L'épicerie de Babette et Bruna

Route de villebois, le Bourg de Champagne

24320 CHAMPAGNE ET FONTAINES
lepiceriedebetb@gmail.com

E. Bellet et B. Colin
05.53.91.49.17

Apiculteur récoltant



Laborie Alban et Michelle
Fontaines

24320 Champagne et Fontaine
05 53 90 79 45

alban.laborie@orange.fr