



## \*\*\* Journal Communal \*\*\*

Publication - Rédaction : Pascal Devars, Monique Chollet

### *Lettre du maire*

Chers administrés, chers amis,

C'est avec plaisir que je viens vers vous, rendre compte de l'activité du conseil municipal.

L'actualité toujours importante du suivi de la pandémie Covid, nous oblige encore à beaucoup de prudence. Néanmoins, la vaccination, seule issue positive pour retrouver une vie normale, reste la principale solution pour contrecarrer la prolifération du virus.

J'attire l'attention de chacune et chacun d'entre vous, sur cette aide précieuse qu'est un vaccin qui, mis en place aussi rapidement (1 an), et, après examen de différents pays ayant pratiqué une vaccination à grande échelle, prouve une réelle efficacité et permettra à terme de retrouver une vie et une proximité humaine faisant défaut à ce jour.

A ce sujet, des centres de vaccination sont mis en place, notamment à Ribérac (tél 05 53 92 62 03 ou via doctolib). J'espère une nouvelle accélération de la vaccination avec l'ajout des médecins, infirmiers-infirmières, pharmacies... qui devraient bientôt pouvoir participer à la lutte. La maison médicale de Mareuil offrira ce même service pour les 50 à 75 ans, chaque vendredi mais uniquement sur rendez-vous à prendre par téléphone au n° 05 53 60 91 54.

Pour les personnes n'ayant aucune possibilité de se déplacer vers le centre de vaccination de Ribérac (ne pouvant être véhiculées par...), la Communauté de Communes du Périgord Ribéracois organise un voiturage : dispositif aller vers. Si tel est votre cas, veuillez vous signaler à la mairie.

Actuellement, il est très difficile d'obtenir un rendez-vous car peu de disponibilités. Fin mars - début avril, des livraisons plus importantes sont attendues et devraient permettre un plus large déploiement.

La seconde actualité est enfin le démarrage des travaux d'assainissement du village de Fontaines, prévu avec les entreprises pour le printemps (date annoncée 19 avril).

Comme il est toujours impossible de réunir toutes les personnes concernées en salle, des rendez-vous seront pris au fur et à mesure de l'avancée des tranches de travaux pour situer la pose des tabourets au plus près des habitations en rapport avec les canalisations de collecte.

Cas de l'épicerie à Champagne tenue par M. Colin :

Après discussion avec M Colin, nous avons décidé d'un commun accord que la poursuite de cette activité ne s'avère plus viable, la fermeture de ce commerce devient donc inéluctable et serait effective prochainement, M Colin le confirmera.

Pour pallier à ce désagrément, le conseil municipal a pris pour décision d'ouvrir la possibilité à des commerçants ambulants de passer et stationner sur la commune. Des contacts ont été pris avec un artisan boucher, un épicier (ancien camion d'Amélie) et un dépôt de pain prévu à l'Agence postale. Nous espérons qu'ils reçoivent un bon accueil de l'ensemble de nos concitoyens et ainsi permettre une alternative.

Autre mise à disposition, les nouvelles Maisons France Services :

L'État, dans la réorganisation de ses services, a décidé d'implanter des Maisons France Services pour aider tous les citoyens à trouver leurs solutions dans la compréhension des démarches administratives (voir flyer page 3). A Mareuil en Périgord, il en existe une, ouverte depuis ce début d'année ; une autre verra le jour en cours d'année à Ribérac.

Dans ce même contexte, nous vous informons que le service des impôts des particuliers (SIP) a été transféré de Ribérac vers Nontron (tél 05 53 60 82 00 / 0809 401 401).

Pour terminer, j'aimerais vous dire que le conseil municipal reste très actif, et, même si au sein de la commune, certains trouvent qu'il ne s'y passe pas grand-chose, certes toutes les activités festives étant à l'arrêt, je puis vous confirmer que la mairie tourne à plein régime.

Je vous souhaite bonne lecture, prenez bien soin de vous et à très bientôt.

Pascal.

\*\*\*\*\*

*A few words for British people living in Champagne et Fontaines.*

You can contact Dordogne Prefecture for all your formalities ([pref-brexit-sejour@dordogne.gouv.fr](mailto:pref-brexit-sejour@dordogne.gouv.fr)) ; teleprocedure : <http://invite.contacts-demarches.interieur.gouv.fr>.

It's the only department in France that has a special administration to help you.

If you need further help : association FBN The Franco-British network (tél 05 19 88 01 09).

See you soon.



**France  
services**

*Liberté  
Égalité  
Fraternité*



**LA POSTE**

BOULEVARD BOUTEILLER  
24340 MAREUIL  
05 53 56 89 26  
mareuil@france-services.gouv.fr

#### Le saviez-vous ?

L'État, désireux d'offrir un accès aux services publics à toute la population, a pris la décision de mettre en place des espaces **France Services** dont certains sont portés par La Poste.

Ainsi le 1<sup>er</sup> octobre 2020 la Maison de Services Au Public de Mareuil a été labellisée France Services.

#### Qu'est que cela change ?

- Un point numérique en libre accès (internet, imprimante, scanner...)
- Un agent entièrement dédié **France Services** pour vous accompagner
- Un espace de confidentialité

#### Quels services publics ?

- Caisse d'Allocations Familiales (CAF)
- Assurance maladie (CPAM)
- DGFIP (Direction Générale des Finances Publiques)
- Assurance retraite (CARSAT)
- Ministère de la Justice
- Ministère de l'Intérieur  
(Permis de conduire, Cartes grises, Pièces d'identité...)
- Mutualité Sociale Agricole (MSA)
- Pôle Emploi
- La Poste

Mardi au vendredi  
9h00 - 12h00 et 13h30 - 16h30  
Samedi  
9h00 - 12h00

© 2020 La Poste

### ***Horaires d'ouverture de la MAIRIE***

***TEL 05 53 91 01 84***

***Mardi - Mercredi 9h00 – 12h00***

***Vendredi de 14H à 18H.***

***Mairie fermée le lundi, le jeudi et le samedi.***

***Sur rendez-vous uniquement : le lundi après-midi et le samedi matin (permanence d'un élu).***

***Site officiel de la commune - [www.champagne-et-fontaines.fr](http://www.champagne-et-fontaines.fr) sur lequel vous trouverez tous les « Champlumes » et les comptes rendus des réunions du conseil municipal (onglet Mairie).***

\*\*\*\*\*

***AGENCE POSTALE COMMUNALE de 9 h 30 à 12 h 30***

***TEL 05 53 90 45 22 - Retrait des sacs poubelles jaunes (plus de sacs noirs) à l'Agence Postale.***

## Infos Pratiques

**Numéros POMPIERS 18 ou 112**  
**des Urgences : SAMU 15**  
**GENDARMERIE 17**

**Bar-tabac chez DÉDÉE ouvert 7 jours sur 7 place du champ de foires à Champagne**

**PIZZAS à emporter tous les samedis à partir de 18H place du champ de foires à Champagne**

**TEL 06 74 08 18 42**

*La Grange au Bois*  
Chambres & Table d'hôtes



La Grange au Bois  
Jovelle - 24320 Champagne et Fontaine  
Tél. : 09 60 41 25 11 ou 06 09 93 75 07  
[www.la-grange-au-bois.com](http://www.la-grange-au-bois.com)



**Domaine de Puytirel** 05 53 90 90 88  
[reine@puytirel.com](mailto:reine@puytirel.com) [www.puytirel.net](http://www.puytirel.net)  
[facebook.com/puytirel](https://www.facebook.com/puytirel)

24320 Champagne et Fontaines

- ◆ 5 chambres d'hôtes et la table d'hôte.
- ◆ Le Restaurant ou le Domaine privatisé, sur réservation pour vos anniversaires, réunions de famille ou de travail, week-end entre amis, etc...
- ◆ Le magasin sur place avec les produits du Domaine, pour le plaisir ou à offrir, sirops, gelées, confitures, jus de pomme, et p'tites sauces végétariennes prêtes à l'emploi...

## HUMOUR...

*Le dessin de Lionel*

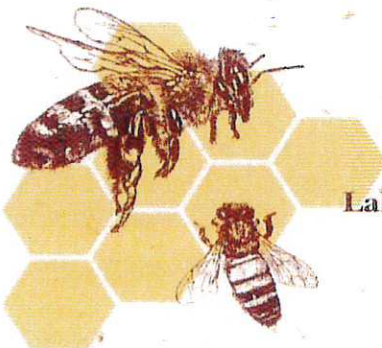


*E. Bellet et B. Colin*  
05.53.91.49.17

*L'épicerie de Babette et Bruno*

Route de villebois, le Bourg de Champagne  
24320 CHAMPAGNE ET FONTAINES  
[lepiceriedebetb@gmail.com](mailto:lepiceriedebetb@gmail.com)

**Apiculteur récoltant**



**Laborie Alban et Michelle**  
Fontaines  
24320 Champagne et Fontaine  
05 53 90 79 45  
[alban.laborie@orange.fr](mailto:alban.laborie@orange.fr)