



*** Journal Communal ***

Publication - Rédaction : Pascal Devars, Jocelyne Sénillou

Lettre du maire

Mesdames, Messieurs, chers amis,

Nous nous retrouvons en ce début d'année, avec un moral en berne, devant autant de désordre à l'intérieur de notre territoire qu'à l'international. Le temps toujours à l'humidité, le ciel gris participe à notre désarroi vis-à-vis de nos dirigeants politiques.

Je ne peux pas passer à côté de la grande jacquerie paysanne, dont vous avez pu voir, durant une dizaine de jours dans les médias, cette colère qui couvait depuis longtemps, mais dont nos énarques parisiens ne devinaient pas un seul instant la vie de nos familles rurales souvent taiseuses, mais œuvrant toujours pour nourrir la nation, sans pouvoir vivre dignement de leur métier.

Ce mouvement fut et restera dans les annales, étant donné que les trois quarts des pays européens de ce que compte le monde agricole se sont soulevés face à des gouvernants incapables de reconnaître leurs torts, ainsi qu'une Europe totalement déconnectée de la réalité, quitte à nous mener vers une décroissance sans précédent.

Nous sommes à la croisée des chemins, soit nous sommes capables de relever ce défi soit on nous dit de devenir de simples paysagistes pour que nos grandes villes en manque de verdure puissent trouver un magnifique poumon vert pendant leurs vacances.

Tous ces soubresauts reflètent le même problème, cette fameuse diagonale du vide qui partage notre territoire d'ouest en est, où les ruraux que nous sommes se sentent en plein déclassement.

Je ne peux me résoudre à cette idée, et je me battrais pour que nous puissions être entendus.

Revenons aux sujets communaux qui vous intéressent.

Nous sommes toujours dans le projet d'une offre de multiples services dans l'ancienne école porté par une habitante de notre commune résidant au Nept « Mme TEXIER ».

Un questionnaire vous est transmis dans ce journal pour cerner au mieux vos attentes. Je vous invite tous à répondre massivement pour l'aider à construire une offre en adéquation avec vos besoins. Merci à vous.

A l'initiative d'Isabelle CHARDAC et de Thierry COUTURIER, une réunion sera prévue le 12 mars 2024 à 14 heures à la mairie, dans le but de trouver une participation citoyenne pour le fleurissement de nos deux bourgs. Vous êtes chaleureusement invités à participer selon vos disponibilités.

Le club de cyclisme de Ribérac organise dans notre commune un critérium le 26 mai 2024, nous vous donnons donc rendez-vous dès le matin 9 heures pour venir encourager les participants.

Une course cycliste UFOLEP est aussi prévue le 15 juin 2024 en après-midi suivie d'un traditionnel moules-frites le soir.

Pour nos ressortissants étrangers (Britanniques, Hollandais, etc...) ou toute personne voulant perfectionner leur français, Mme Aurore FORET se propose de donner une aide dans la salle du Conseil à Champagne (mail : trefle.2416@gmail.com).

Pour finir, le repas offert à nos aînés par la Commune se tiendra le dimanche 24 mars 2024.

Nous vous attendons nombreux avec grand plaisir.

Pensez à retenir vos places (gratuit pour nos administrés de plus de 65 ans).

Réservation jusqu'au 15 mars 2024.

Je vous souhaite bonne lecture dans l'attente de vous retrouver.

Amitiés

Pascal

A few words for British people living in Champagne et Fontaine.

Help in learning French is offered to you in the Council room. For those interested or for more informations, contact the town hall.

In addition, we are expecting many of you at our meal on March 24, 2024 to spend a pleasant time in your company.

Friendships, Pascal.



Département de la Dordogne Les contacts pour vos administrés

	Signaler une panne ou une demande commerciale pour un client Orange		39 00
	Signaler une panne ou une demande commerciale pour client professionnel		39 01
	Signaler une panne ou une demande commerciale pour un client entreprise		10 17
	Signaler un incident sur la voirie (poteaux, câbles, armoires...)		https://dommages-reseaux.orange.fr/
	1ere Demande de raccordement maison neuve, lotissement		https://reperes-travaux.orange.fr/
	Dossier en cours raccordement maison neuve, lotissement		09 69 39 00 20
	Modifier ou déplacer une infrastructure Orange (poteau, câble). Demande de dépose des câbles pour élagage		https://reperes-travaux.orange.fr/
	Vous renseigner sur les ateliers numériques		https://orangedigitalcenter.orange.fr/
	Information fermeture du cuivre		https://www.fttelecoms.org/fr/fin-du-cuivre/ce-preparer-a-la-fin-du-reseau-cuivre-kit-de-communication/
	Eligibilité fibre Orange		https://reseaux.orange.fr/les-cartes-de-couverture/carte-de-couverture-fibre
	Solutions haut débit par adresse (éligibilité fibre, débit, satellite, ..)		https://maconnexioninternet.arcep.fr/
Nos boutiques			
Marsac sur l'Isle : centre commercial Auchan, 239 Avenue de l'Automobile			
Trelissac : centre commercial Leclerc La Feuilleraie,			
Bergerac : centre commercial route de Bordeaux			
Sariat la Caneda : 41 avenue Gambetta			
	Prendre rendez-vous en boutique		https://assistance.orange.fr/assistance-commerciale/les-modalites-pour-joindre-orange/rendez-vous-en-boutique-ou-en-visio-prendre-ou-gerer-un-rendez-vous_324202-859142

Horaires d'ouverture de la MAIRIE TEL 05 53 91 01 84

Mardi - Mercredi 9h00 – 12h00

Vendredi de 14H à 18H.

Mairie fermée le lundi, le jeudi et le samedi.

Sur rendez-vous uniquement : le lundi après-midi et le samedi matin (permanence d'un élu).

Site officiel de la commune - www.champagne-et-fontaines.fr sur lequel vous trouverez tous les « Champlumes » et les comptes rendus des réunions du conseil municipal (onglet Mairie).

AGENCE POSTALE COMMUNALE TEL 05 53 90 45 22 du lundi au vendredi de 9 h 30 à 12 h 30

Infos Pratiques

Numéros	POMPIERS	18 ou 112
des Urgences :	SAMU	15
	GENDARMERIE	17

Bar-tabac chez DÉDÉE ouvert 7 jours sur 7 place du champ de foires à Champagne

LEARN FRENCH
FRANZÖSISCH LERNEN
LEER FRANS

Cours de français en groupe
à la mairie de Champagne

débutant – intermédiaire – avancé

Contact : trefle.2416@gmail.com

La Grange au Bois

Chambres & Table d'hôtes



La Grange au Bois
Jovelle - 24320 Champagne et Fontaine
Tél. : 09 60 41 25 11 ou 06 09 93 75 07
www.la-grange-au-bois.com



Domaine de Puytirel

05 53 90 90 88

reine@puytirel.com

www.puytirel.net

[facebook.com/puytirel](https://www.facebook.com/puytirel)

24320 Champagne et Fontaines

- ◆ 5 chambres d'hôtes et la table d'hôte.
- ◆ Le Restaurant ou le Domaine privatisé, sur réservation pour vos anniversaires, réunions de famille ou de travail, week-end entre amis, etc...
- ◆ Le magasin sur place avec les produits du Domaine, pour le plaisir ou à offrir, sirops, gelées, confitures, jus de pomme, et p'tites sauces végétariennes prêtes à l'emploi...



Métairie Des Gâcheries

Gîtes en Périgord Vert
324 Les Gâcheries

24320 CHAMPAGNE ET FONTAINE

06 31 71 95 41

metairiedesgacheries@orange.fr

<https://metairiedesgacheries.smoobu.net>

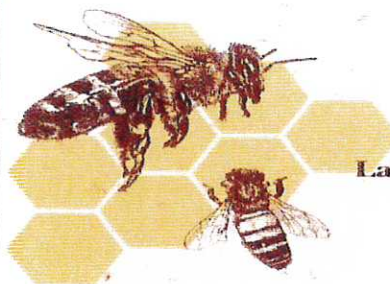
"Gîtes avec pierres à la campagne, dans un cadre idyllique appelé calme et sérénité"

HUMOUR...

Le dessin de Lionel



Apiculteur récoltant



Laborie Alban et Michelle

Fontaines

24320 Champagne et Fontaine

05 53 90 79 45

alban.laborie@orange.fr



L'Herboristerie du Pigeonnier

58 ROUTE DU PIGEONNIER
24320 CHAMPAGNE ET FONTAINE

☎ 06 73 29 77 00

(Uniquement sur rendez-vous)