

## Journal Communal



Publication - Rédaction : Pascal Devars, Jocelyne Sénillou

### *Lettre du maire*

Mesdames, Messieurs, chers amis,

Déjà une année bientôt écoulee, Noël et le Nouvel An déjà dans l'esprit de l'ensemble de nos concitoyens.

Ces moments sont une raison de se retrouver en famille pour partager des instants très importants, aussi bien pour les enfants que pour les adultes.

Dans cet esprit de créer du lien au sein de la population, le groupe « Coups de Pouces » dont Isabelle CHARDAC et Thierry COUTURIER sont à l'initiative, entourés de volontaires, proposent cette année de décorer les deux bourgs à l'occasion de ces fêtes de fin d'année. Ceux voulant s'y joindre seront les bienvenus. L'idée principale étant d'égayer quelque peu nos cœurs de bourgs par un peu d'animation et de convivialité, les enfants y sont vivement invités.

Quant à la vie de notre commune, contrairement à ceux qui dépeignent une ruralité morose, Champagne et Fontaine continue sa petite métamorphose, certes à son rythme mais avance : lotissement totalement rempli, ventes immobilières toujours actives, renouvellement de population et durant l'été une bonne fréquentation des vacanciers découvrant un territoire riche de son histoire et des paysages forts agréables et reposants. C'est le retour que je reçois en croisant les personnes.

Le projet de Multiple Rural n'est plus un projet, mais bien une réalité. Le Conseil Municipal ayant travaillé, nous sommes sur la phase de projet définitive avec l'architecte en charge de

l'élaboration de la rénovation de la partie droite de l'ancienne école. Le permis de construire est déposé. Tout ce temps qui demeure assez long est néanmoins nécessaire pour respecter l'ensemble des phases liées au marché public dont nous devons respecter les délais. Nous espérons que les travaux puissent se réaliser assez vite pour que l'activité du Multiple Rural puisse démarrer pour les vacances d'été prochaines.

Quant aux associations, les repas, les lotos animent la commune tout au long de l'année et je tiens à féliciter l'ensemble des personnes bénévoles qui œuvrent pour faire vivre à leur manière la commune.

Information très importante au sujet des futures municipales du 15 mars 2026 prochain, nos grands élus nationaux ont décidé de changer le mode de scrutin qui était uninominal ou vous pouviez avoir le choix de rayer des candidats. Ceci va devenir impossible puisque vous serez tenus de voter « liste entière » comme dans les grandes villes sous peine de voir votre vote déclaré nul si des rayures apparaissent sur la liste.

Ceci est un grand chamboulement pour bon nombre d'entre vous. J'y reviendrai lors de nos différentes rencontres notamment pour la présentation des vœux du Nouvel An prévue le Samedi 3 janvier 2026 à partir de 16 heures où le Conseil et moi-même vous convions chaleureusement.

Comme les années passées, nous reconduisons la démarche d'offrir à nos administrés de plus de 70 ans, un coffret gourmand, histoire d'agrémenter ces fêtes de Noël et Nouvel An. Chaque élu, par secteur, viendra à votre rencontre vous offrir ce petit cadeau. Merci pour l'accueil que vous leur ferez.

**Pour information, la Mairie sera fermée du 22 au 26 décembre 2025 inclus et le 31 décembre 2025. L'Agence Postale sera fermée du 22 au 26 décembre 2025 inclus et le 2 janvier 2026.**

Meilleurs Vœux à Tous



Amitiés  
Pascal

**A few words for British people living in Champagne et Fontaine.**

The municipal council, the staff of the commune of Champagne et Fontaine and myself wish you a Merry Christmas and a Happy New Year 2026. We are waiting for you on January 3, 2026 for the new year at the Community Hall.

Friendships, Pascal.

## VILLAGE DÉCORÉ & SOIRÉE CONVIVIALE POUR LES FÊTES DE FIN D'ANNÉE

Et si on décorait un peu plus le village à l'occasion des Fêtes de fin d'année ? Courant novembre, un groupe d'habitants a créé des décorations artisanales (guirlandes, décoration de sapins, petites objets et peintures pour les espaces publics) pour compléter les décorations annuelles.

Elles seront installées les 9 et 11 décembre, dans les 2 bourgs du village.

**Si nous profitons de cette période pour partager un moment convivial ?**

REJOIGNONS-NOUS

le **VENDREDI 19 DÉCEMBRE** à partir de **17h30**

*sur la place du champ de foire à Champagne*

autour de boissons chaudes (vin chaud, jus de fruits chaud...) pour partager **un moment de convivialité entre habitants**. Nous pourrons ainsi profiter des décorations et échanger dans la joie avant les vacances de Noël !

NB : si la météo est capricieuse le préau de l'école pourra servir de lieu de repli.

***Si le cœur vous en dit, n'hésitez pas à vous joindre à cet élan en décorant vos portes, vos portails. De simples branches, des guirlandes faites maison, des dessins... tout ce qui vous plaira pour égayer l'hiver !***

**Horaires d'ouverture de la MAIRIE TEL 05 53 91 01 84**

**Mardi - Mercredi 9h00 – 12h00**

**Vendredi de 14H à 18H.**

***Mairie fermée le lundi, le jeudi et le samedi.***

***Sur rendez-vous uniquement : le lundi après-midi et le samedi matin (permanence d'un élu).***

***Site officiel de la commune - [www.champagne-et-fontaines.fr](http://www.champagne-et-fontaines.fr) sur lequel vous trouverez tous les « Champlumes » et les comptes rendus des réunions du conseil municipal (onglet Mairie).***

**AGENCE POSTALE COMMUNALE TEL 05 53 90 45 22 du lundi au vendredi de 9 h 30 à 12 h**

**BOCQUIER PAYSAGE**  
PARCS ET JARDINS

**Bocquier Florian**

06.84.03.39.47  
bocquier.paysage@gmail.com

Conseil, Création, Entretien  
Abattage, évacuation des déchets  
Taille tous type de végétaux

Champagne et fontaines (24320)

APE : 8130Z  
N° siret: 79151975400026



**Ostéopathe**

**Emeric Dereix de Laplane**

50, impasse du Château de Clauzuroux  
24320 Champagne et Fontaine  
06 85 36 50 27

## Infos Pratiques

**Numéros des Urgences :**

<b>POMPIERS</b>	<b>18 ou 112</b>
<b>SAMU</b>	<b>15</b>
<b>GENDARMERIE</b>	<b>17</b>

**Bar-tabac chez DÉDÉE ouvert 7 jours sur 7 place du champ de foires à Champagne**



**GLACE DE LA FERME**



**GEAC TEXIER PICHOT**  
 283 Rte de Villeréal  
 24320 CHAMPAGNE ET FONTAINE  
 ☎ 06 03 65 18 52  
 ✉ [texier.didier@orange.fr](mailto:texier.didier@orange.fr)

*La Grange au Bois*

*Chambres & Table d'hôtes*



**La Grange au Bois**  
 Jovelle - 24320 Champagne et Fontaine  
 Tél. : 09 60 41 25 11 ou 06 09 93 75 07  
[www.la-grange-au-bois.com](http://www.la-grange-au-bois.com)



**Domaine de Puytirel** 05 53 90 90 88

[reine@puytirel.com](mailto:reine@puytirel.com) [www.puytirel.net](http://www.puytirel.net)  
[facebook.com/puytirel](https://www.facebook.com/puytirel)

24320 Champagne et Fontaines

- ◆ 5 chambres d'hôtes et la table d'hôte.
- ◆ Le Restaurant ou le Domaine privatisé, sur réservation pour vos anniversaires, réunions de famille ou de travail, week-end entre amis, etc...
- ◆ Le magasin sur place avec les produits du Domaine, pour le plaisir ou à offrir, sirops, gelées, confitures, jus de pomme, et p'tites sauces végétariennes prêtes à l'emploi...



**Métairie Des Gâcheries**

\*\*\*  
 Gîtes en Périgord Vert  
 324 Les Gâcheries

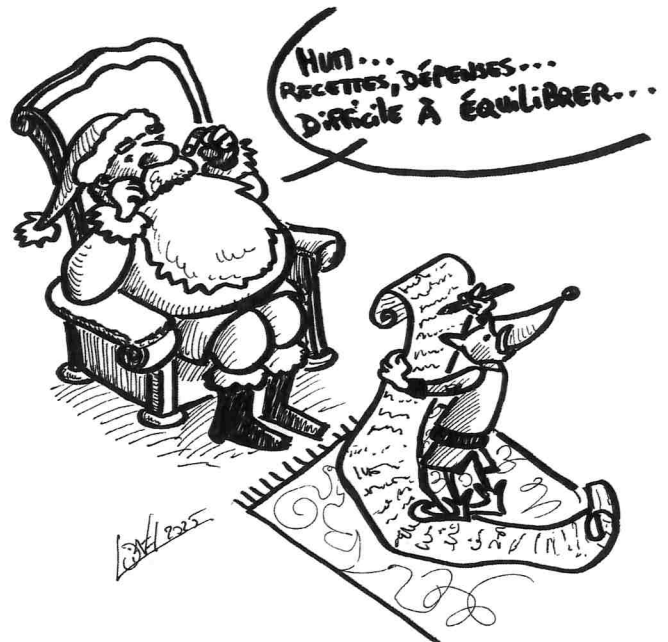
24320 CHAMPAGNE ET FONTAINE  
 06 31 71 95 41

[metairiedesgacheries@orange.fr](mailto:metairiedesgacheries@orange.fr)  
<https://metairiedesgacheries.amoby.net>

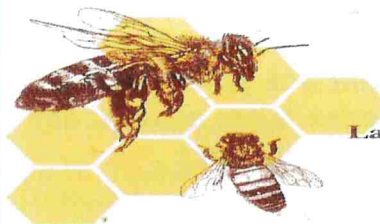
"Gîtes avec piscine à la campagne, dans un cadre idyllique appelant calme et sérénité"

## HUMOUR...

*Le dessin de Lionel*



**Apiculteur récoltant**



**Laborie Alban et Michelle**  
 Fontaines  
 24320 Champagne et Fontaine  
 05 53 90 79 45  
[alban.laborie@orange.fr](mailto:alban.laborie@orange.fr)

## RM.Multi Services



**06.24.30.28.30**

### Entretien et Création de Parcs et Jardins & Bricolages

Tonte. Clôture. Terrassement. Cours. Terrasse. Allée. Broyage. Taille. Débroussaillage. Elagage. Engazonnement. Dessouchage. Plantation. Muret. Dalle. Location Mini Pelle avec chauffeur. Evacuation des Déchets.

Maçonnerie. Plomberie. Sanitaire. Électricité. Peinture. Placo. Montage de Meubles. Parquet. Nettoyage de Tombe. Entretien de Piscine. Location de Benne 3T5. Vide Maison.

Monhay Raphael 24320 Champagne et Fontaine Conseil & Devis Gratuit  
 siret:81963685300023 Mail: [monhayraphael@gmail.com](mailto:monhayraphael@gmail.com)

## JOHANA PELLEN

ENTREPRISE INDIVIDUELLE

+ 33 7 56 80 27 60

[SECRETAIRE.JOHANA@GMAIL.COM](mailto:SECRETAIRE.JOHANA@GMAIL.COM)

[HTTPS://SECRETAIREJOHANA.WIXSITE.COM/MONSECRETARIAT](https://secretairejohana.wixsite.com/monsecretariat)